



Maison du Tourisme Sambre-Orneau

Rue Sigebert, 3 – 5030 Gembloux
081 62 69 66
info@sambre-orneau.be
www.sambre-orneau.be



Crédits photos Photo credits : Agrophot, Joseph Bergans, Bernadette Verhasselt
Éditeur responsable Verantwoordelijke uitgever : Maison du Tourisme Sambre-Orneau
Partenaires/Partners: Offices du Tourisme de Floreffe, Gembloux et Jemeppe-sur-Sambre, Syndicats d'Initiative de Sambreville et Sombrefe
Graphisme Grafisch ontwerp : Studio Kiv'la
Imprimeur Afdrukken : Bietlot



Retrouvez le tracé GPX de cette balade
Navigeer op uw smartphone met de GPX-route



À la découverte de Lonzée Op ontdekking door Lonzée

Son Abbaye, son église et ses campagnes
De abdij, de kerk en de omliggende velden



SAMBRE ORNEAU TERRE D'ESCALES



Distance Afstand
7 km



Durée Tijdsduur
1h45



Dénivelé Hoogteverschil
71 m



Départ Vertrek :
Rue de Lonzée, 5 – 5030 Lonzée



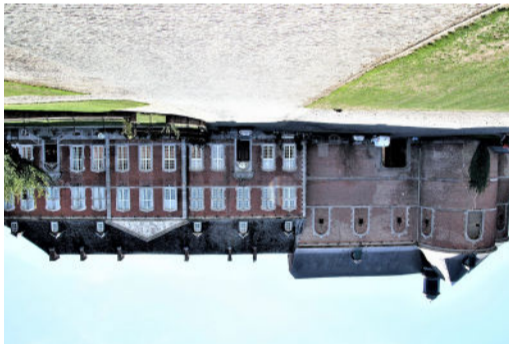
6 Les Zémonts

Ce quartier est en bordure du vieux chemin allant de Wavre à Namur. Au Moyen-Âge, on y trouvait un carrefour routier important pour aller vers Namur, Fleurus, Gembloux et Grand-Leez.



4 Ancien moulin d'Arton

Ce moulin appartenait à l'Abbaye d'Argenton, il fut reconstruit en 1741. La force motrice était fournie par l'eau de l'Arton. Ce ruisseau constituait la limite longtempsocontroverseeentreléduchédeBrabantle comté de Namur.



2 Abbaye d'Argenton

Cette abbaye abritait des moniales cisterciennes depuis le 13^e siècle mais l'ensemble fut reconstruit au 18^e siècle. Après la suppression des ordres religieux suite à la Révolution Française, elle fut transformée en ferme jusqu'à nos jours.



1 Eglise Saint-Roch

Elle a été construite en 1846 dans un style néogothique en briques et pierres bleues. Avant cette date, les Lonzétois dépendaient de la paroisse de Gembloux, ils s'y rendaient pour l'office et y étaient enterrés.



5 Les Sorcières Heksen

Si vous remontez la rue de Lonzée, vous arriverez à la rue des Sorcières. Elles font partie du folklore de ce village. Durant le 17^e siècle, il y eut une grande chasse aux sorcières dans ces contrées. La plus connue est Catherine Prunet, représentée en géante.



3 L'argile glauconifère Glauconiet houdende klei

Il s'agit d'une ancienne fosse d'extraction de la « terre glauconie » d'argile. Elle correspond à des dépôts datant de 100 millions d'années. Cette argile fut exploitée intensivement aux 19^e et 20^e siècles. Le tout a été remblayé dans les années 80.

En partant de l'église de Lonzée, vous découvrez une partie du village de Lonzée avec son ancienne Abbaye de moniales d'Argenton, ses campagnes verdoyantes ainsi que ses chapelles. Il vous est possible de prolonger cette balade vers une autre appartenant au Syndicat d'Initiative de La Bruyère, le « circuit 51 Saint-Denis », à partir de la rue de Lonzée. L'association des deux promenades fait 15 km.

Als je vertrekt van de kerk van Lonzée ontdek je een deel van het dorp Lonzée met de voormalige abdij van Argenton, de groene velden en de kapellen. Wie dat wil, kan deze wandeling uitbreiden met een andere wandeling van het Syndicat d'Initiative de La Bruyère: het 'Circuit 51 Saint-Denis'. Die wandeling begint in de Rue de Lonzée. Wie beide wandelingen combineert, wandelt in totaal 15 km.

Son Abbaye, son église et ses campagnes
De abdij, de kerk en de omliggende velden

Op ontdekking door Lonzée

À la découverte de Lonzée





Hébergement
Accommodatie

7 Le Chanteclair - Meublé
Chaussée de Namur, 97-5030 Gembloux

A proximité
Hôtel des 3 clés
Chaussée de Namur, 17-5030 Gembloux



Produits locaux et restauration
Lokale producten en restauratie

9 Cocotterie - Chocolaterie
Rue de l'église, 124 - 5030 Lonzée

10 Ferme Debled - Produits de la ferme
Rue de Lonzée, 140 - 5030 Lonzée



Parking



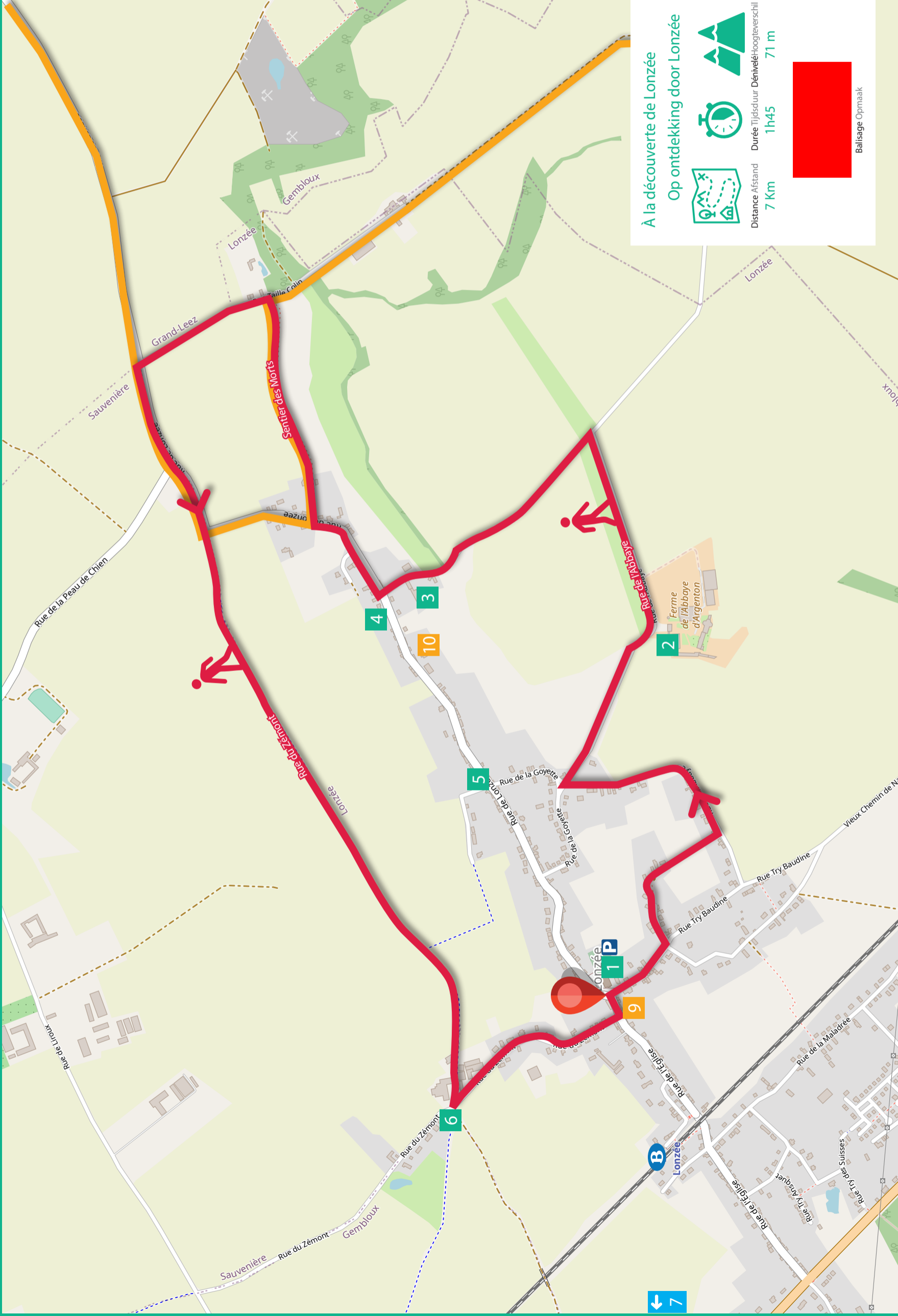
Gare Station



Balisage Opmaak



Circuit 51 du SI La Bruyère



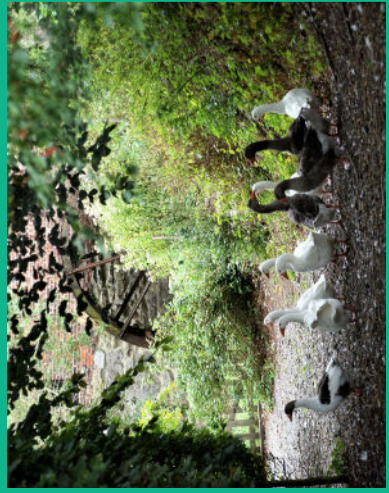
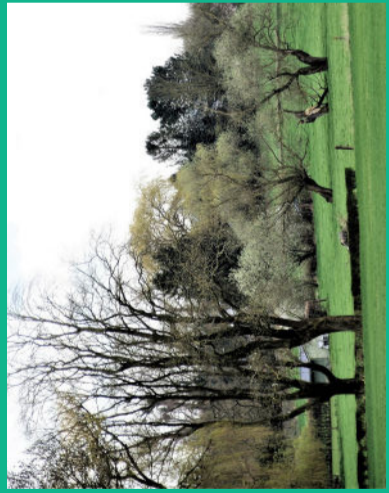
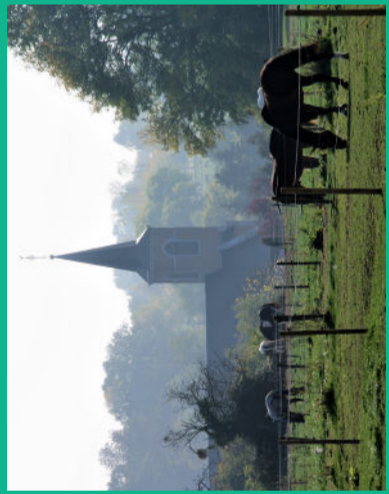
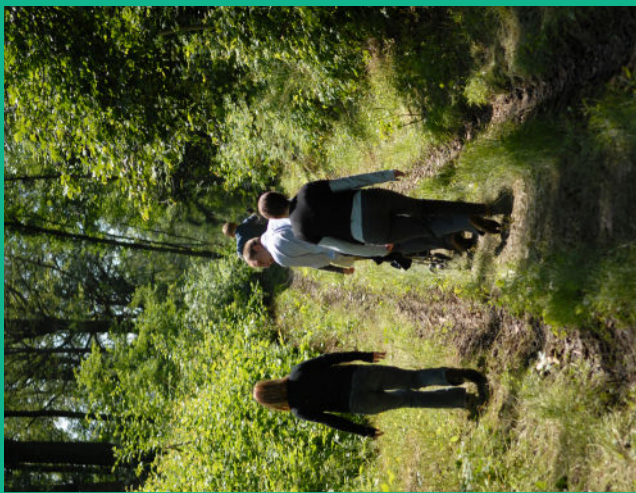
À la découverte de Lonzée
Op ontdekking door Lonzée

Distance Afstand **7 Km**

Durée Tijdsduur **1h45**

Dénivelé-Hoogteverschil **71 m**

Balisage Opmaak



Charte du promeneur

Respectons le code de la route
Respecteer de verkeersregels

Repartons avec nos déchets
Neem je afval mee

Préserveons la nature
Bescherm de natuur

N'allumons pas de feu
Maak geen vuur

Gardons nos chiens en laisse
Houd je hond aan de lijn

En période de chasse, renseignons-nous
Informeer je goed tijdens het jachtseizoen