



Maison du Tourisme Sambre-Orneau

Rue Sigebert, 3 – 5030 Gembloux
081 62 69 66
info@sambre-orneau.be
www.sambre-orneau.be



Crédits photos Photo credits : Agrophot, Jean Badot, Joseph Bergans, Denis Closon, Amandine Couvreur, Bernadette Verhasselt.
Éditeur responsable Verantwoordelijke uitgever : Maison du Tourisme Sambre-Orneau
Partenaires/Partners: Offices du Tourisme de Floreffe, Gembloux et Jemeppe-sur-Sambre, Syndicats d'Initiative de Sambreville et Sombrefe
Graphisme Grafisch ontwerp : Studio Kiv'la
Imprimeur Afdrukken : Bietlot



Retrouvez le tracé GPX de cette balade
Navigeer op uw smartphone met de GPX-route



De Gembloux à Corroy-le-Château Van Gembloux naar Corroy-le-Château

Grand-Manil et la Large Eau
Grand-Manil en 'la Large Eau'



SAMBRE
ORNEAU
TERRE
D'ESCALES



Distance Afstand
12 km



Durée Tijdsduur
2h30



Dénivelé Hoogteverschil
163 m



Départ Vertrek : Office du Tourisme de Gembloux
Rue Sigebert, 1 – 5030 Gembloux



6 Chapelle Sainte Adèle
La chapelle date de la seconde moitié du 17e siècle. Le blason de Martin Draeck, abbé de Gembloux durant cette période, est encasté dans un mur intérieur. Sainte Adèle est invoquée pour la guérison des maux d'yeux.
De kapel dateert uit de tweede helft van de 17e eeuw. Het wapenschild van Martin Draeck - inder tijd de abt van Gembloux - is ingemetseld in een binnenuur. De heilige Adèle (Odilia) wordt aangeroepen als patrones tegen oogziekten.



4 Château de Corroy
Kasteel van Corroy
A 500m de l'église se trouve ce château féodal. Bâti sur les plans du Louvre durant le 13e siècle, le Château de Corroy est un des seuls témoins subsistant en Belgique d'une résidence princière du Moyen-Âge. Il a toujours été habité depuis sa construction.
Dit feodale kasteel ligt op 500 m van de kerk. Het kasteel van Corroy werd in de 13e eeuw gebouwd naar het voorbeeld van het Louvre en is een van de enige overblijfselen in België van een prinselijke residentie uit de middeleeuwen. Sinds het werd gebouwd, is het kasteel altijd bewoond geweest.



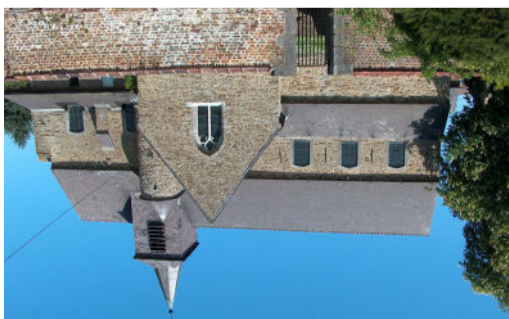
2 L'Arton et la Large Eau
De Arton en 'la Large Eau'
L'Arton est un ruisseau qui servait, au Moyen-Âge, de limite entre le duché de Brabant et le comté de Namur. Cette limite fut contestée pendant des siècles. La Large Eau est un lieu-dit qui vient de l'aragaissement prononcé du ruisseau à cet endroit.
De Arton is een stroom die in de middeleeuwen de grens vormde tussen het graafschap Namen en het hertogdom Brabant. Die grens werd eeuwenlang betwist. Omdat de stroom duidelijk breder wordt op deze plaats, werd de buurtschap 'la Large Eau' genoemd.



1 Chapelle-Dieu
Chapelle-Dieu
Cet édifice octogonal de la seconde moitié du 18e siècle fut érigé en souvenir de la défaite des Gueux (nom des rebelles des Pays-Bas espagnols) contre Don Juan d'Autriche. Le grand Christ en croix date du 16e siècle.
Deze achthoekige kapel uit de tweede helft van de 18e eeuw werd opgericht om de nederlaag van de geuzen tegen Don Juan van Costenrijk te herdenken. De 'geuzen' waren de opstandelingen in de Spaanse Nederlanden. Het grote Christusbeeld aan het kruis dateert uit de 16e eeuw.



5 Château de la Tour
Château de la Tour
Cet édifice du 19e siècle contient des éléments du système défensif du duché de Brabant face au comté de Namur. Il en est de même pour la chapelle dédiée aux saints Pierre et Paul.
Dit kasteel uit de 19e eeuw bevat nog elementen van het verdedigingssysteem van het hertogdom Brabant tegen het graafschap Namen. Hetzelfde geldt voor de kapel, die gewijd is aan de heiligen Petrus en Paulus.



3 Eglise Saint Lambert
Kerk Saint Lambert
L'église dépendait de l'Abbaye de Floreffe. Divers éléments sont à voir à l'intérieur : expositorium, statues, fonds baptismaux, etc.
Construit en style roman au début du 13e siècle, cet édifice subira des modifications jusqu'au 18e siècle. L'église dépendait de l'Abbaye de Floreffe. Divers éléments sont à voir à l'intérieur : expositorium, statues, fonds baptismaux, etc.

En partant de l'Office du Tourisme, vous vous retrouverez rapidement hors du centre pour parcourir les campagnes et lieux-dits jusque Corroy-le-Château pour découvrir son église ainsi que son château médiéval. Vous reviendrez par un autre village gembloutois, Grand-Manil.
Als je de toeristische dienst (Office du Tourisme) verlaat, ben je al snel het centrum uit. Daarna wandel je door de velden en de buurtschappen tot aan Corroy-le-Château, waar je de kerk en het middeleeuwse kasteel ontdekt. Je keert terug via een ander dorp van Gembloux: Grand-Manil.

Grand-Manil et la Large Eau
Grand-Manil en 'la Large Eau'

De Gembloux à Corroy-le-Château Van Gembloux naar Corroy-le-Château





Hébergement Accommodatie

- 7** Le Chanteclair - Meublé
Chaussée de Namur, 97 - 5030 Gembloux
- 8** Au trou perdu - Chambre d'hôtes
Rue Charles Jaucot, 4
5032 Corroy-le-Château
- A proximité
 - Hôtel des 3 clés
Chaussée de Namur, 17 - 5030 Gembloux
 - Ferme de Ferooz - Gîte
Chemin Sainte-Anne, 1 - 5030 Gembloux



Produits locaux et restauration Lokale producten en restauratie

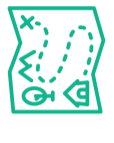
- 9** Ferme du Villez - Produits de la ferme
rue de la Gotalle, 4
5032 Corroy-le-Château
- 10** Dynasty - Restaurant asiatique
Chaussée de Charleroi, 206
5030 Grand-Manil
- 11** Baquettes et Fourchette - Restaurant
Chaussée de Charleroi, 201
5030 Grand-Manil
- 12** L'Estaminet - Restaurant
Place Saint-Guibert, 6 - 5030 Gembloux
- 13** DKLé Gembloux - Restaurant
Place Saint-Guibert, 2 - 5030 Gembloux

Plusieurs autres restaurants dans le centre-ville de Gembloux

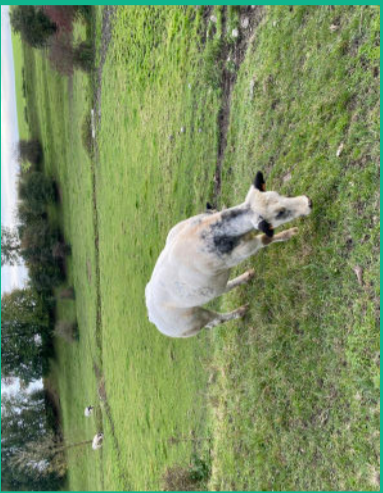
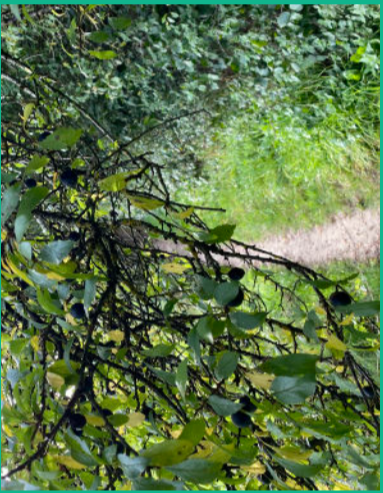
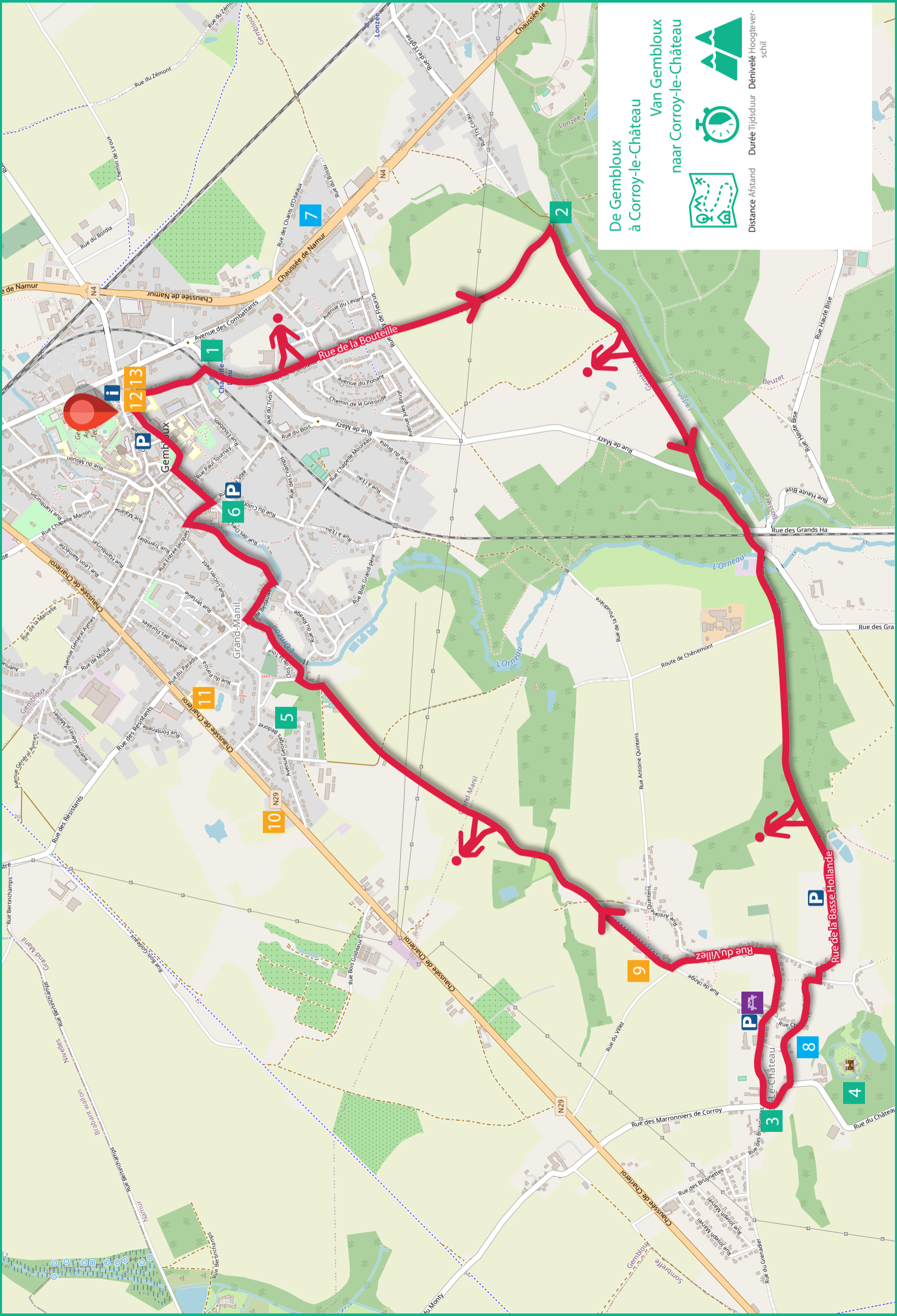


Espaces de repos Rustplaatsen

De Gembloux
à Corroy-le-Château
Van Gembloux
naar Corroy-le-Château



Distance Afstand Durée Tijdsduur Dénivelé Hoogteverschil



Respectons
le code de la
route
Respecteer de



Repartons avec
nos déchets
Neem je afval
mee



Préserveons la
nature
Bescherm de
natuur



N'allumons pas
de feu
Maak geen vuur



Gardons nos
chiens en laisse
Houd je hond
aan de lijn



En période
de chasse,
renseignons-nous
Informeer je goed
tijdens het jachtseizoen